

DIVIZIA ENERGIE

Nu doar produse. Proiecte.





Despre noi

Cu peste 20 de ani de experiență, B.T. Best Tools Company dezvoltă și implementează soluții tehnice pentru proiecte complexe, prin două divizii specializate: Energie și Mediu.

Cu o echipă de peste 70 de colegi la nivel național, compania oferă acoperire completă atât pe partea comercială, cât și pe partea de after-sales. Astfel, clienții beneficiază de suport în fiecare etapă a proiectului: consultanță, configurarea soluției potrivite, livrare, punere în funcțiune, service și asistență pe termen lung.



Divizia **Energie** acoperă proiecte cu generatoare industriale, sisteme de stocare a energiei, UPS-uri, turnuri de lumină și utilaje de construcții. Divizia **Mediu** oferă soluții pentru salubritate, managementul deșeurilor, curățenie industrială și aplicații multifuncționale.

B.T. Best Tools Company nu livrează doar produse, ci soluții adaptate fiecărui proiect, cu accent pe eficiență, fiabilitate și continuitate în exploatare.





Grupuri Electrogene

Rehlko este unul dintre cei mai importanți producători la nivel mondial de generatoare industriale și soluții de energie, cu o gamă care acoperă aplicații de la puteri reduse până la proiecte de mare capacitate, de până la 4.500 kVA. Brandul este prezent la nivel global și furnizează soluții pentru domenii în care continuitatea alimentării este esențială: industrie, infrastructură, sănătate, data centers, telecomunicații, construcții și utilități.

Cu o tradiție solidă în zona de power systems și un focus constant pe inovație, fiabilitate și eficiență, Rehlko dezvoltă echipamente pentru aplicații de backup, prime power și continuous power, adaptate cerințelor actuale ale pieței.

În România, Best Tools Company este distribuitor oficial Rehlko de peste 15 ani, oferind nu doar echipamente, ci soluții complete pentru proiecte energetice: consultanță tehnică, configurare, livrare, punere în funcțiune, service și suport after-sales. Prin acest parteneriat, anual, sute de clienți beneficiază de tehnologia unui producător global și de expertiza unei echipe locale, cu acoperire națională și experiență aplicată în proiecte complexe.



Authorized Distributor

MODEL GENERATOR	PUTERE (kVA)		MOTOR	VERSIUNE OPEN				CAPOTAJ INSONORIZARE		
	PRP ⁽¹⁾	ESP ⁽²⁾		Lungime (m)	Lățime (m)	Înălțime (m)	Greutate (kg) (3)	Tip Capotaj	Db @7m	Greutate (kg) (3)
K6M	5,8	6,4	KDW1003	1,22	0,7	0,92	290	M125	54	390
T9M	7,8	8,6	S3L2-SD	1,46	0,72	1,02	370	M136	61	500
K9	8,1	8,9	KDW1003	1,22	0,7	0,92	290	M125	54	390
K10M	8,2	9	KDW1404	1,4	0,72	1,02	350	M126	54	520
T12	10,5	11,5	S3L2-SD	1,46	0,72	1,02	370	M136	61	490
K12	10,9	12	KDW1404	1,41	0,72	1,02	340	M126	54	510
K12C5	9,5	10,5	KDW 1404 -EU5	1,4	0,72	1,01	340	M126	54	510
T12M	10,9	12	S4L2-SD	1,46	0,72	1,02	400	M136	62	520
K17M	14,1	15,5	KDI1903M	1,46	0,72	1,08	470	M136	61	600
T16	14,5	16	S4L2-SD	1,46	0,72	1,02	380	M136	62	500
K16H	-	16	KDW1003-H	1,41	0,72	1,02	310	M126	66	480
K20C5	18,2	20	KDI1903M-EU5	1,46	0,72	1,08	470	M136	59	600
K21H	-	21	KDW 1404 -H	1,4	0,72	1,02	350	M126	67	520
J22	20	22	3 029DSG20	1,7	0,9	1,18	624	M137	63	812
K22	19,5	21,5	KDI1903M	1,46	0,72	1,08	470	M136	61	600
B25	23	25	4M06G25_5	1,7	0,9	1,08	537	M137-B	63	787
K26M	23,6	26	KDI2504TM-30	1,7	0,9	1,2	604	M137	63	792
K27	24,1	26,5	KDI2504M	1,46	0,72	1,08	510	M136	66	630
J33	30	33	3 029DSG20	1,7	0,9	1,18	629	M137	62	817
K33	30	33	KDI2504TM-30	1,7	0,9	1,2	568	M137	63	756
K33C3	30	33	KDI2504TM-30-EU	1,7	0,9	1,2	568	M137	63	756
J44	40	44	3029TSG20	1,7	0,9	1,24	680	M137	63	868
K44	40	44	KDI2504TM-40	1,7	0,9	1,2	597	M137	63	785
K44C3	40	40	KDI2504TM-40-EU	1,7	0,9	1,2	597	M137	64	785
B44	40	44	4M06G44_5	1,7	0,9	1,13	596	M137-B	65	845
KD66	60	66	KD39L04T	1,9	1,07	1,3	960	M147	70	1210
KD88	80	88	KD39L04T	1,9	1,07	1,3	1030	M147	70	1280
KD110	100	110	KD39L04T	1,9	1,07	1,3	1080	M147	70	1310
KD130	118	130	KD59L06T	2,15	1,1	1,53	1230	M148	69	1620
KD165	150	165	KD59L06T	2,15	1,1	1,53	1280	M148	71	1670
KD200	182	200	KD83L06T	2,5	1,1	1,64	1740	M149	71	2300
KD220	200	220	KD83L06T	2,5	1,1	1,64	1760	M149	70	2320
KD250	227	250	KD83L06T	2,5	1,1	1,64	1840	M149	71	2400
D275	250	275	P126TI	2,97	1,35	1,71	2427	M237	69	3171
D300	273	300	P126TI	2,97	1,35	1,71	2550	M237	69	3289
V350C2_VDE	318	318	TAD1341GE-B	3,16	1,34	1,8	3103	M228	67	4036
D330	300	330	P126TI-II	2,97	1,35	1,71	2550	M237	70	3289
V350C2	318	350	TAD1341GE-B	3,16	1,34	1,8	3103	M228	67	4035
V400C2	355	390	TAD1342GE-B	3,16	1,34	1,8	3103	M228	67	4082
V440C2	400	440	TAD1344GE-B	3,16	1,34	1,8	3210	M238	68	4380
D440	400	440	P158LE	3,34	1,5	1,85	2970	M238	68	4210
V500C2	455	500	TAD1345GE-B	3,34	1,5	1,74	3370	M238	68	4360
V550C2	500	550	TAD1346GE	3,47	1,5	2,05	3660	M238	68	4540
D550	500	550	DP158LDF	3,34	1,5	1,85	3340	M238	73	4570
V650C2_VDE	591	591	TAD1642GE-B	3,47	1,63	2,1	3860	M230	70	5380
D630	573	630	DP180LA	3,62	1,96	1,94	3893	M240	77	5683
V650C2	591	650	TAD1642GE-B	3,62	1,89	1,99	4180	M240	74	5930
V715C2_VDE	650	650	TWD1644GE	3,47	1,63	2,05	4270	M230	75	5790
D700	634	697	DP180LB	3,62	1,96	2,12	3895	M240	80	5730

MODEL GENERATOR	PUTERE (kVA)		MOTOR	VERSIUNE OPEN				CAPOTAJ INSONORIZARE		
	PRP ⁽¹⁾	ESP ⁽²⁾		Lungime (m)	Lățime (m)	Înălțime (m)	Greutate (kg) (3)	Tip Capotaj	Db @7m	Greutate (kg) (3)
V715C2	650	715	TWD1644GE	3,62	1,89	2,03	4420	M240	75	6390
KD800 ⁽⁴⁾	727	800	KD18L06-5C	3,62	1,9	2,22	5170	M240	78	6180
D830	750	825	DP222LC	3,62	1,96	2,22	4340	M240	79	6300
D900	818	900	DP222CB	3,73	1,72	2,08	5480	M427*	77	7560
KD900 ⁽⁴⁾	818	900	KD27V12-5B	4,19	1,5	2,28	5590	M427*	77	8400
KD1000 ⁽⁴⁾	909	1000	KD27V12-5C	4,19	1,72	2,28	5950	M427*	77	8800
D1000	909	1000	DP222CC	3,73	1,72	2,08	5740	M427*	77	7820
KD1100 ⁽⁴⁾	1000	1100	KD27V12-5D	4,19	1,72	2,28	6130	M427*	78	8900
KD1250 ⁽⁴⁾	1136	1250	KD36V16-5A	4,66	1,96	2,38	8200	M428*	79	10600
B1250 ⁽⁵⁾	1136	1250	12M33G1250_V2_5	4,76	2,25	2,46	8880	ISO20*	82	14670
T1250	1136	1250	S12R-PTA	4,31	2	2,29	10100	M428*	80	12430
B1400 ⁽⁴⁾	1273	1400	12M33G1400_V2_5	4,8	2,19	2,46	9120	ISO20*	82	14940
T1400 ⁽⁴⁾	1275	1403	S12R-PTA	4,32	2	2,36	10370	M428*	80	12700
KD1400 ⁽⁴⁾	1291	1420	KD36V16-5B	4,66	1,96	2,38	8400	ISO20*	82	15800
B1500	1375	1513	12M33G1500_V2_5	4,76	2,25	2,46	9440	ISO20*	84	15230
KD1500 ⁽⁴⁾	1400	1540	KD36V16-5CFS	4,66	1,96	2,38	8700	ISO20*	82	15800
T1540	1400	1540	S12R-PTA2	4,4	2	2,36	10680	M428*	80	13010
KD1650 ⁽⁴⁾	1500	1650	KD45V20-5D	5,09	2,12	2,48	10000	ISO20*	88	15900
T1650C ⁽⁵⁾	1500	1650	S12R-F1PTAW2	5,09	2,2	2,39	12041	ISO20*	89	16910
T1650 ⁽⁵⁾	1500	1650	S12R-PTAA2	4,98	2,24	2,46	10870	ISO20*	89	16838
KD1800 ⁽⁴⁾	1636	1800	KD45V20-5E	5,09	2,12	2,48	10600	ISO20*	88	16400
T1900 ⁽⁵⁾⁽⁶⁾	1727	1900	S16R-PTA	5,52	2,29	2,66	12979	ISO40	83	22760
KD2000 ⁽⁴⁾	1818	2000	KD62V12A-5AFS	5,3	1,96	2,66**	14930	CPU40*	78	30700
T2200 ⁽⁶⁾	2050	2255	S16R-PTAA2B	5,97	2,2	2,48	14346	ISO40	85	23590
T2200C ⁽⁵⁾	2000	2200	S16R-F1PTAW2	4,58	1,96	2,39**	12160	ISO40	85	22760
KD2250 ⁽⁴⁾	2045	2250	KD62V12A-5BFS	4,6	1,96	2,66**	15139	CPU40*	78	29270
T2500C	2273	2500	S16R2-F1PTAW	5,3	1,96	2,66	15500	-	-	-
T2500 ⁽⁶⁾	2273	2500	S16R2-PTAW	6,08	2,36	2,82	15500	CPU40*	82	-
KD2500 ⁽⁴⁾	2273	2500	KD62V12A-5C	4,6	1,96	2,66**	15742	CPU40*	78	31000
KD2800 ⁽⁴⁾	2545	2800	KD62V12A-5D	4,6	1,96	2,66**	16121	CPU40*	78	31600
T2800 ⁽⁶⁾	2545	2800	S16R2-PTAW2-E	5,3	1,96	2,66**	17000	-	-	-
KD3000 ⁽⁴⁾	2727	3000	KD83V16A-5A	5,3	1,82	2,59**	19460	CPU45*	80	32000
KD3300 ⁽⁴⁾	3000	3300	KD83V16A-5B	5,3	1,82	2,59**	19800	CPU45*	80	34000
KD3500 ⁽⁴⁾	3182	3500	KD83V16A-5C	5,3	1,82	2,59**	20440	CPU45*	80	36000
KD3750 ⁽⁴⁾	3409	3750	KD83V16A-5D	5,35	2,44	2,60**	21180	CPU45*	80	38000
KD4000 ⁽⁴⁾	3680	4050	KD103V20-5B	8,33	3,17	3,45	30100	WIC40	75	51800
KD4500 ⁽⁴⁾	4090	4500	KD103V20-5C	8,42	3,17	3,45	30200	WIC40	75	55700

(1) PRP : Prime Power este disponibilă pentru un număr nelimitat de ore de funcționare anuală, în aplicații cu sarcină variabilă, în conformitate cu ISO 8528-1.

(2) ESP : Puterea nominală de standby este aplicabilă pentru alimentarea de urgență, în aplicații cu sarcină variabilă, în conformitate cu ISO 8528-1. Suprasarcina nu este permisă.

(3) Greutate fără combustibil și fără lichid de răcire.

(4) Disponibil în versiuni „Fuel Optimized” și „Emission Optimized”.

(5) Toate grupurile electrogene industriale sunt proiectate pentru utilizare optimă până la 40°C. Disponibile și în versiune pentru 50°C.

(6) Disponibile cu motor din Franța sau Japonia. Vă rugăm să rețineți că motoarele din Japonia nu sunt EUR1.

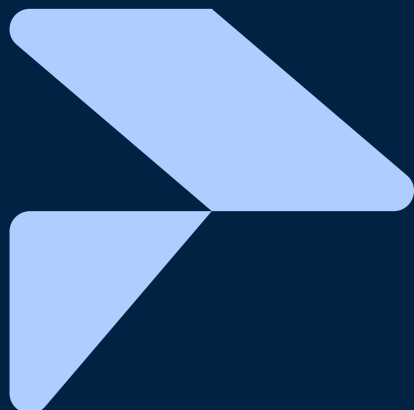
*Disponibil și în alte carcase/containere cu nivel de zgomot mai redus.

**Dimensiuni și greutate fără sistem de răcire (răcitor aero separat).

20 ANI
ZUB BEST
TOOLS

Generatoare *industriale*

ANEXĂ



ANEXĂ



GLOSAR	
U	50 Hz
M	Monofazat
H	Viteză mare de rotație (3000 RPM)
C	Grad de poluare
C2	Grad de poluare - Stage II
C3	Grad de poluare - Stage IIIA
C5	Grad de poluare - Stage V
_VDE	Certificat pentru aplicații „Cod Rețea” - VDE-AR-N 4110

DENUMIRE PRODUSE	
K	Motorizare Rehiko
T	Motorizare Mitsubishi
J	Motorizare John Deere
B	Motorizare Baudouin
KD	Motorizare Rehiko KD
D	Motorizare Hyundai (Doosan)
V	Motorizare Volvo



CAPOTAJ	DIMENSIUNI l x w x h (m)
VERSIUNE INSONORIZATĂ	
CAPOTAJ	
M125	1,48 x 0,76 x 1,03
M126	1,75 x 0,78 x 1,23
M136	1,80 x 0,75 x 1,17
M137	2,10 x 0,94 x 1,28
M137-B	2,10 x 0,94 x 1,27
M147	2,47 x 1,11 x 1,46
M148	2,94 x 1,15 x 1,6
M149	3,6 x 1,2 x 1,9
M237	4,10 x 1,41 x 2,15
M228	4,48 x 1,41 x 2,43
M238	4,88 x 1,56 x 2,45
M230	5,03 x 1,69 x 2,66
M240	5,30 x 1,90 x 2,66
M427	6,41 x 2,16 x 2,75
M428	6,80 x 2,16 x 2,55 (3,93)*

CAPOTAJ	DIMENSIUNI l x w x h (m)
VERSIUNE INSONORIZATĂ	
CONTAINER	
ISO20	6,06 (9,14)* x 2,44 x 2,90
ISO40	12,19 x 2,44 x 2,90
CPU40	12,19 x 2,44 x 2,90 (4,98)*
CPU45	13,72 x 2,44 x 2,90 (4,98)*

CONTAINER TIP „WALK-IN”	
WIC40	16,83 (17,51)* x 4,00 x 4,00 (6,07)*



*Dimensiuni versiune super insonorizată



Închirieri grupuri electrogene

Best Tools Company lucrează cu grupuri electrogene Rehlko, integrate într-una dintre cele mai extinse flote de generatoare de rental din România, cu **peste 100 de unități disponibile** (10 - 1250 kVA + sincronizări).

Echipamentele sunt robuste, bine întreținute și pregătite pentru utilizare intensivă în șantier, în aplicații temporare sau în situații în care este nevoie de alimentare de rezervă. Generatoarele sunt testate periodic, verificate tehnic și întreținute conform unor proceduri clare, pentru a asigura funcționare stabilă și sigură acolo unde rețeaua electrică nu există, este insuficientă sau nu poate susține consumul necesar.

Pe lângă generatoare, flota include și echipamente auxiliare pentru distribuția energiei în teren: rezervoare de combustibil, cabluri, panouri de distribuție, accesorii și soluții de conectare. Astfel, fiecare configurație poate fi dimensionată corect și adaptată condițiilor reale de lucru.

Pentru proiectele care necesită continuitate, echipa tehnică asigură mentenanță și intervenții 24/7, oriunde în România, astfel încât echipamentele să rămână operaționale pe toată durata utilizării.





Închiriere soluții complete pentru șantier

Un șantier funcțional înseamnă mai mult decât echipamente livrate în teren. Înseamnă energie, lumină, spații de lucru, utilaje, infrastructură de bază, logistică, mentenanță și suport tehnic atunci când este nevoie.

B.T. Best Tools Company lucrează cu soluții complete de închiriere pentru șantieri, adaptate proiectelor de construcții, infrastructură, industrie sau lucrări în zone izolate. Abordarea este una integrată: echipamentele potrivite, configurate corect și susținute de servicii tehnice pe toată durata proiectului.

În funcție de necesarul din teren, pot fi integrate **turnuri de lumină** și de **securitate**, **containere** pentru organizarea șantierului, **utilaje telescopice**, **toaile ecologice**, **rezervoare**, **accesorii și soluții auxiliare**. Astfel, coordonarea devine mai simplă, iar șantierul poate funcționa eficient, sigur și fără întreruperi inutile.

Cu acoperire națională și echipe tehnice disponibile pentru mentenanță și intervenții 24/7, oriunde în România, Best Tools tratează închirierea ca pe un proiect complet: analiză, recomandare, transport, instalare, suport și mentenanță.





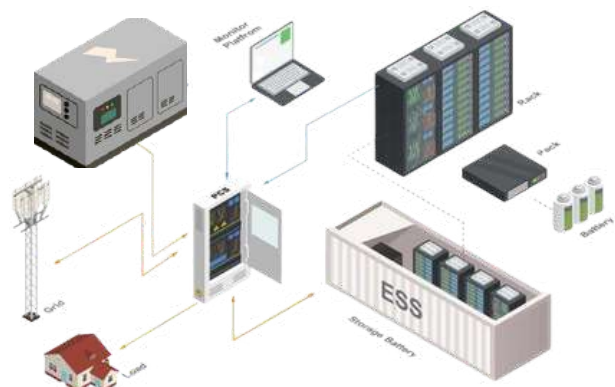
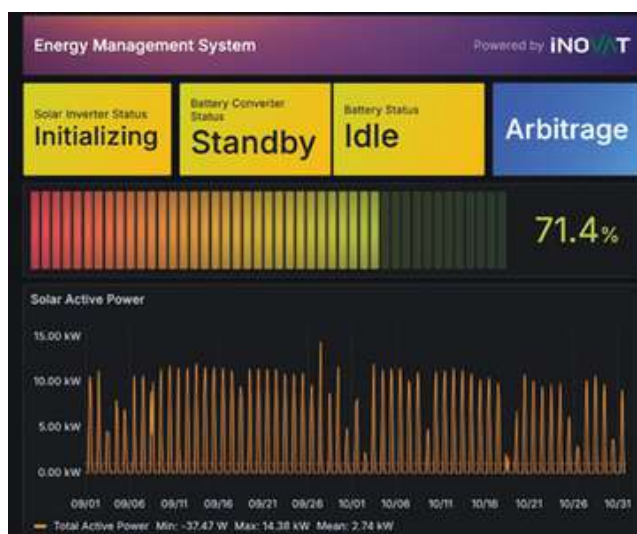
Sisteme de stocare a energiei

Soluții complete de stocare a energiei, de la sisteme rezidențiale, până la aplicații C&I (comerciale și industriale) și proiecte de mari dimensiuni - Grid.

Soluțiile sunt adaptate în funcție de consum, aplicație și obiectivele proiectului: creșterea gradului de autoconsum, reducerea vârfurilor de sarcină, alimentare de rezervă, integrare cu surse regenerabile sau optimizarea costurilor cu energia.

Pe lângă echipamente, Best Tools asigură implementarea soluției și integrarea cu **sisteme avansate de management al energiei** (EMS / Energy Management System) care permit monitorizarea, controlul și optimizarea fluxurilor de energie în timp real.

Astfel, fiecare proiect este configurat ca un sistem complet: corect dimensionat, eficient, scalabil și pregătit pentru o utilizare inteligentă a energiei, indiferent că vorbim despre o locuință, o aplicație comercială, un obiectiv industrial sau o soluție la nivel de rețea.



▶ CARACTERISTICI	SunGiga G1	SunGiga G2	FOX ESS G-MAX	FOX ESS T-MAX Plus hybrid
	Putere / Capacitate	100 kW / 215 kWh	135 kW / 261 kWh	100 kW / 215 kWh
Tehnologie baterie	LiFePO ₄ (LFP, 280 Ah module)	LiFePO ₄ (LFP, 314 Ah module)	LiFePO ₄ (LFP, 280 Ah module)	LiFePO ₄ (LFP, 314 Ah module)
Răcire	Lichidă (Apa-Glycol)	Lichidă (Apa-Glycol)	Lichidă (Apa-Glycol)	Lichidă (Apa-Glycol)
Integritate PV / MPPT	Fără MPPT integrat (se leagă prin invertor PV extern)		fara MPPT, functii off-grid	MPPT integrate → PV
Tensiune AC ieșire	400 V trifazic	400 V trifazic	400 V trifazic	400 V trifazic
Funcție UPS / Comutare 0 ms	nu are funcție UPS	nu are funcție UPS	Nu are funcție UPS	UPS-like (comutare < 10 ms) / EPS
Puncte forte	Easy set-up / on-grid; Modular până la 10 buc	Putere superioară / off-grid; Modular 12 buc	100% DoD Modular 25 on-grid / 5 in off-grid	Hibrid PV + Storage • 6 MPPT • Funcție UPS-like; Modular

1

Sisteme All-in-One – Plug&Play

Toate componentele esențiale sunt integrate într-o singură unitate, pentru o implementare rapidă și eficientă.

2

Servicii post-vânzare complete

Piese de schimb de origine în stoc, personal tehnic calificat, intervenții rapide - acoperire națională. Parteneriate directe cu producătorii de echipamente.

3

Integritate PV, generatoare, rețea

Compatibilitate cu o gamă largă de surse de energie, pentru o soluție de stocare flexibilă și adaptabilă.



4

Management inteligent al energiei

Platformă EMS avansată ce optimizează fluxurile de energie și reducerea costurilor.

5

Siguranță LFP + protecții avansate

Tehnologie de baterii LFP sigure și fiabile, cu sisteme de protecție extinse pentru funcționare fără incidente.

6

Durată lungă de viață și mentenanță redusă

Componentele de calitate superioară și managementul avansat al sistemului asigură o durată de viață lungă și costuri de operare și întreținere scăzute.



Jinko ESS

- 3,44 MWh
- 5,015 MWh
- Opțiuni C-rate: 0,25C / 0,5C



CATL

- 3,79 MWh
- 4,07 MWh
- 6,25 MWh
- și altele
- Opțiuni C-rate: 0,25C / 0,5C / 1C



UPS Riello

Soluții de alimentare neîntreruptibilă pentru aplicații office, comerciale, industriale și critice. Portofoliul acoperă tehnologii diferite, în funcție de nivelul de protecție necesar, autonomie și tipul aplicației.



UPS-uri On Line

Soluții cu dublă conversie, pentru aplicații critice care au nevoie de alimentare stabilă și protecție maximă. Potrivite pentru IT, industrie, telecom, medical, infrastructură și data centers.

Puteri: 700 VA – 1.600 kVA

UPS-uri Line Interactive

UPS-uri compacte și eficiente pentru echipamente IT, office, comunicații și aplicații comerciale de putere mică și medie. Oferă stabilizare de tensiune și autonomie la întreruperi.

Puteri: 600 VA – 3 kVA



UPS-uri VFD / protecție de bază

Soluții simple și accesibile pentru protecție la căderi de tensiune sau întreruperi scurte. Potrivite pentru PC-uri, periferice, home office și echipamente cu consum redus.

Puteri: 400 VA – 1.600 VA

Soluții speciale UPS

Soluții pentru aplicații speciale, cu cerințe ridicate de autonomie, eficiență și fiabilitate. Include variante cu baterii lithium-ion și supercapacitori, pentru proiecte moderne și mentenanță redusă.





Turnuri de iluminat / securitate

Soluții pentru iluminarea și monitorizarea zonelor de lucru, adaptate pentru șantiere, proiecte de infrastructură, evenimente, aplicații industriale sau perimetre temporare.

TURNURI HIBRIDE

Soluții cu baterie și motor termic, potrivite pentru șantiere, rental și evenimente. Reduc consumul de combustibil și emisiile, cu posibilitatea de funcționare parțială pe baterie. Suprafață iluminată: până la 6.600 m²

TURNURI SOLARE

Turnuri de lumină cu baterie și panouri solare, silențioase și cu emisii zero în utilizare. Potrivite pentru evenimente, lucrări indoor, zone urbane sau aplicații unde zgomotul și emisiile trebuie reduse. Suprafață iluminată: până la 3.000 m²

TURNURI CU MOTOR TERMIC

Soluții robuste, cu alimentare de la motor termic, pentru șantiere, infrastructură, rental și aplicații heavy-duty. Include și configurații pentru condiții dificile, unde sunt necesare autonomie ridicată și iluminare puternică. Suprafață iluminată: până la 28.000 m²

TURNURI ALIMENTATE DIN SURSĂ EXTERNĂ

Soluții conectate la rețea sau la o sursă externă de energie, cu funcționare silențioasă și emisii reduse în exploatare. Potrivite pentru evenimente, zone urbane sau aplicații cu alimentare disponibilă. Suprafață iluminată: până la 9.300 m²

TURNURI PE BATERIE

Turnuri de lumină 100% pe baterie, fără combustibil, fără emisii și cu funcționare silențioasă. Recomandate pentru evenimente, lucrări în interior, zone sensibile la zgomot sau aplicații speciale. Suprafață iluminată: până la 3.000 m²



Centre de date

Pentru centrele de date, Best Tools Company oferă soluții integrate pentru echiparea infrastructurilor critice, de la proiecte dezvoltate de la zero până la extinderi, modernizări sau sisteme dedicate de backup energetic.

Fiecare proiect este analizat în funcție de cerințele reale ale centrului de date: nivel de redundanță, arhitectură electrică, spațiu disponibil, condiții de instalare și posibilități de extindere.

Pentru zona de backup energetic, Best Tools integrează configurații scalabile cu generatoare industriale Rehiko, cu puteri de până la 4 MW per unitate, proiectate pentru aplicații în care uptime-ul este critic. Configurațiile de tip Power Optimized Design permit instalări modulare, operare eficientă, management simplificat și extindere ulterioară în funcție de evoluția infrastructurii.

De-a lungul timpului, Best Tools a participat la echiparea unor centre de date construite de la zero și a instalat, exclusiv pentru centre de date din România, sisteme de backup energetic cu o capacitate totală de aproximativ 50 MW.

Soluțiile disponibile susțin și obiectivele de sustenabilitate ale infrastructurilor critice. Toate generatoarele Rehiko diesel pot funcționa cu HVO, combustibil regenerabil care poate reduce emisiile de carbon cu până la 90%, fără modificări ale echipamentului. În plus, declarațiile de mediu de tip PEP ecopassport® oferă transparență asupra impactului generatoarelor asupra cadrului natural, de la procesul de producție până la finalul ciclului de viață al produsului.



A man with a beard and glasses, wearing a dark blue polo shirt and dark trousers, stands with his arms crossed in the center of a server room. The room is filled with rows of server racks on both sides, and large, cylindrical overhead pipes are visible. The lighting is dim, with some light coming from the server racks and overhead fixtures.

Service și suport post-vânzare

Servicii complete de service și suport post-vânzare pentru toate echipamentele din portofoliu: generatoare industriale, generatoare închiriate, sisteme de stocare a energiei, UPS-uri și turnuri de lumină.

Serviciile includ puneri în funcțiune, training pentru utilizare corectă, contracte de mentenanță, intervenții tehnice, garanții, piese originale și suport specializat pe durata exploatarei echipamentelor. Pentru generatoarele închiriate, mentenanța este asigurată pe toată durata contractului, astfel încât echipamentele să rămână funcționale și pregătite de lucru.

Cu tehnicieni specializați, instruiți direct de către producătorii reprezentați și echipe mobile de service în toată țara, Best Tools poate interveni rapid oriunde este necesar, reducând timpii de oprire și asigurând continuitatea proiectelor. Scopul este simplu: echipamente corect instalate, bine întreținute și susținute tehnic pe termen lung.



021 318 36 87
vanzari@best-tools.ro
www.best-tools.ro

Best Tools Company

